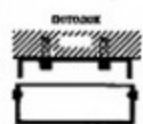


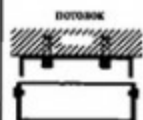
Инструкция по установке

Перед установкой убедитесь в наличии всех комплектующих и проверьте качество комплектующих.
Перед установкой отключите главный провод, установите корпус лампы перед подключением, затем подключите питание. Установка и ремонт должны выполняться профессиональным персоналом.



Закрепите потолочную планку

Шаг установки ①



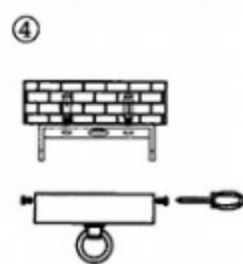
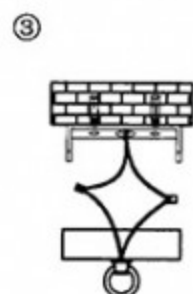
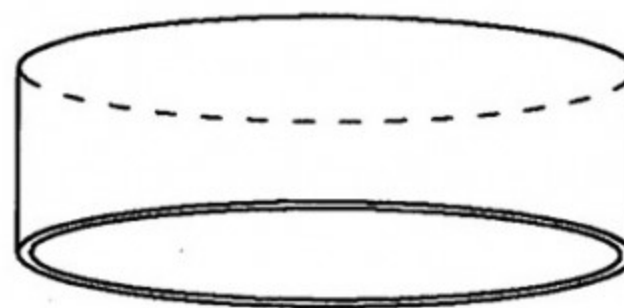
Установить люстру на планку

Шаг установки ②



Подключите световой кабель к шнуру питания

Шаг установки ③



Комнатные провода и провода лампы положительного и отрицательного полюсов соответственно подключены клеммниками.

Меры предосторожности при обслуживании Примечание: При обслуживании ламп всегда отключайте электропитание, чтобы избежать поражения электрическим током

1. Для эффективного и безопасного использования этого продукта регулярно проверяйте и очищайте светильники (убедитесь в надежности соединений в корпусе лампы).
2. Замена источника света: рекомендуется выбрать лампы хорошего качества, долговечные фирменные продукты, чтобы избежать проблем с заменой источников света.
3. При чистке лампы не вращайте корпус лампы, чтобы избежать ослабления корпуса лампы, соединенного с внешними винтами.
4. При протирании плафонов, рекомендуется использовать мягкую ткань, на моющую эссенцию, разбавленную водой.
5. Кронштейн корпуса лампы протирать мягкой тканью без воды, особенно спирта, бензина и т. д.